

Belgian Beer

«VBDCK Brewery»

KEREL[®]
SAYS IT ALL

VBDCK Brewery



DER HEFE-GEIST IN DER FLASCHE

Als die ursprüngliche Familienbrauerei, nach 99 Jahren, im Jahr 1966 geschlossen wurde, gingen alle Originalbiere verloren. Nichts davon wurde gerettet. Zumindest dachte man das.

Tief unten in einem der Keller, bedeckt von einem Haufen Schutt, war eine einzige Flasche des ursprünglichen Biers erhalten geblieben. Das Glas war unzerbrochen. Der Deckel sass fest auf der Flasche. Glück? Schicksal? Keiner verschwendete Zeit mit diesen philosophischen Fragen. Was sie jetzt brauchten, war das Wunder der Wissenschaft. Mit grösster Sorgfalt wurde die Flasche einem Team von belgischen Experten und Universitätswissenschaftlern zur Analyse und Extraktion der ursprünglichen KEREL-Hefe-DNA übergeben. Es handelt sich um dieselbe Hefe, mit der heute jede neue köstliche Charge KEREL-Bier gebraut wird.

Überlegen Sie einmal, wie besonders das ist.

Nicht nur, dass jede Flasche KEREL, die Sie heute in den Händen halten, auf eine jahrhundertealte Tradition zurückgeht. Es ist ein Bier, das allen Widrigkeiten zum Trotz überlebt hat. Es wurde zurückgelassen, aufgegeben, um Teil der Vergangenheit zu werden. Es war nie dazu bestimmt, zu überleben. Aber es hat überlebt. Irgendwie kam es stärker als je zuvor zurück und bringt seinen vollen Geschmack und seine Stärke in ein neues Zeitalter.

KEREL

INDIAN PALE ALE

Ein brandneues, sonnengebräuntes IPA in einem bernsteinfarbenen Morgenglanz. Das KEREL India Pale Ale ist ein Geschmackserlebnis, das für ein IPA vergleichsweise wenig Alkohol enthält, aber dank des hochwertigen Hopfens, mit dem es versetzt ist, einen kräftigen Geschmack hat. Nach einem harten Arbeitstag schmeckt es besonders gut.



Farbe: Helles Bernstein

Alkoholgehalt: 4.5%

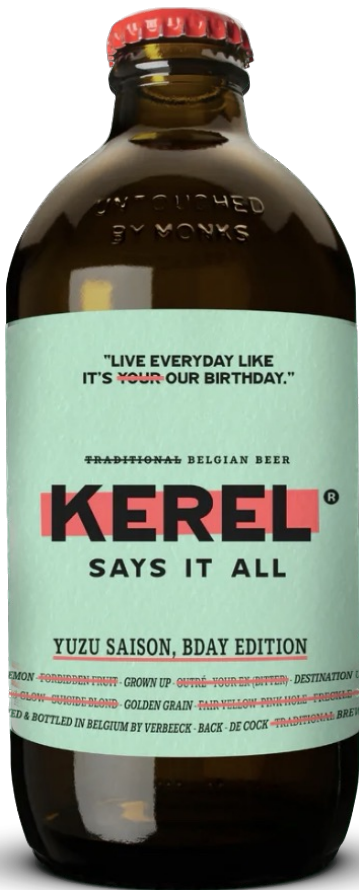
Flaschengröße: 33cl

KEREL

Yuzu Saison - BDAY Edition

Dieses Saison Bier, mit Honig, Gerste und Yuzu (Gattung der Zitruspflanzen), ist das dritte Bio (Organic) Kerel Bier. Es wurde anlässlich des 5-jährigen Bestehens der VBDCCK Brauerei kreiert.

Mit seinem frisch fruchtigen Zitrus Geschmack der Yuzu Frucht, kombiniert mit edlem bitteren Hopfen und einem Hauch von Honig, ist dieses Yuzu Saison ein knackiges Bier, das die Geschmackssinne gleichermaßen verführt und fordert.



Farbe: Strohgelb

Alkoholgehalt: 5.5%

Flaschengröße: 33cl

KEREL

GRAPEFRUITE IPA

"Dieses Bier ist ein echter Publikumsliebbling. Dank seines kräftigen Grapefruitgeschmacks, seines knackigen Charakters und seiner leichten Hopfennote passt es perfekt zu jeder Gelegenheit und zu jedem Essen.»



Der Unterschied zwischen einem Bier mit Fruchtgeschmack und einem Fruchtbier ist wie der Unterschied zwischen dem Kauf einer Fotokopie oder eines echten Gemälde. Geben Sie sich nicht mit einem Imitat zufrieden. Nehmen Sie das Echte: ein Bier, dessen Würze mit echtem Grapefruitpüree versetzt wird, damit der Zucker ausgärt und die tropischen Aromen zurückbleiben.

Farbe: Orangiges Bernstein

Alkoholgehalt: 4.5%

Flaschengrösse: 33cl

KEREL

ORGANIC PALE ALE

Das KEREL Organic Pale Ale war das erste Bio Bier im Kerel Sortiment. Mit seiner hellblonden Farbe und seinem leicht fruchtigen Geschmack wird es Dein Herz erobern. Ein idealer Durstlöscher mit moderater Bitterkeit und einer leichten Note von frischem Hopfen.

Farbe: Hell-Blond

Alkoholgehalt: 5.0%

Flaschengrösse: 33cl



KEREL

SAISON

"Dieser leicht zu geniessende Durstlöscher verwendet verschiedene Hopfen- und Getreidesorten, sodass man mit jedem Schluck neue Geschmacksrichtungen entdecken kann.»



Jeder weiss, dass man im Winter daran arbeiten muss, wenn man einen tollen Sommerkörper haben will.

Das Gleiche gilt für den komplexen Geschmackskörper dieses Bieres.

Es wird traditionell im Winter gebraut und im Frühjahr/Sommer genossen. Es ist in der Regel sehr fruchtig mit tiefen urigen Hefetönen und einer milden Würze.

Die VBDCK-Version hat all das, plus einen trockenen Charakter und eine mittlere Bitterkeit, die perfekt für die Bademodensaison und darüber hinaus geeignet sind.

Farbe: Goldenes Bernstein

Alkoholgehalt: 5.5%

Flaschengrösse: 33cl

KEREL

ORGANIC WIT

Lernen Sie das zweite KEREL Mitglied im Bio-Sortiment kennen: Organic-Wit. Eine ganz eigene Interpretation des berühmten belgischen »Weissbieres«; gewürzt mit Zitrone und Koriander, um eine frische Atmosphäre zu verleihen und Dich gut hydriert zu halten!

Farbe: Frostiges Blond

Alkoholgehalt: 6.6%

Flaschengrösse: 33cl



KEREL

STOUT

Ob man Kaffee zum wach werden zu sich nimmt oder hin und wieder mit einer Tasse Kaffee ein Püschchen genießt, spielt hier keine Rolle. Das KEREL Stout vermag farblich locker mit einem Kaffee mithalten. Und was die Aromen betrifft, so wird man von klassischen dunklen Röstmalz- und Lakritznoten verführt. Ein richtiger Muntermacher!

Dieses vollmundige Stout versteckt sich gerne unter einer hellbraunen Schaumkrone und offenbart sich mit bitterlichen Röstkaffee und dunklen Röstmalz Noten, die mit einer sanften Süße harmonisch ausgeglichen werden. Das Hopfenprofil verhilft ihm zu einem köstlichen kräftigen bitteren Abgang.

Farbe: Tief Schwarz

Alkoholgehalt: 5.0%

Flaschengröße: 33cl



KEREL

DARK IPA

"Kombiniert das Beste aus zwei Welten: den süssen Nachgeschmack eines dunklen Bieres mit dem hohen Hopfengehalt und dem leichten Abgang eines IPA.»

Dieses Bier hat die starke Hopfung und den hohen Alkoholgehalt mit seinem helleren IPA-Schwesterchen gemeinsam, aber wie ein Stout oder ein Porter erhält es seine dunklere Farbe durch geröstete und dunkel gemälzte Gerste, die auch die Aromen etwas vertieft. Es ist reichhaltig, hopfig und ein bisschen süss, aber immer noch leichtfüssig.



Farbe: Dunkelbraun

Alkoholgehalt: 6.0%

Flaschengrösse: 33cl

KEREL

BIÈRE DE GARDE

"Sehr malzig, sehr anspruchsvoll, aber unwiderstehlich für den wahren Bierkenner. Man sollte es wegen der Karamellnote und wegen des komplexen Charakters voller köstlicher Widersprüche probieren.»

Der Brauprozess eines "Bière de Garde" ("Bier zum Aufbewahren") ist ein handwerklicher Hochseilakt. Denn man sucht nach einem Bier, das zugleich reichhaltig und kräftig, sauber und bodenständig, muskulös und erfrischend ist. Gut, dass KEREL viel Erfahrung darin hat, Muskeln, Schönheit und einen komplexen Charakter zu vereinen.



Farbe: Dunkles Bernstein

Alkoholgehalt: 7.0%

Flaschengröße: 33cl

KEREL

KAISHAKU

Ein Kaishakunin war ein erfahrener Schwertkämpfer, der einem Japaner, der Harakiri beging, den letzten Schlag versetzte um jenen den schmerzhaften langsamen Tod durch das Aufschneiden des Bauches zu ersparen. Dieser letzte Schlag erfolgte durch das Abtrennen des Kopfes mit Hilfe eines Samuraischwerds. Der Einsatz eines Kaishakunin war normalerweise nur denjenigen vorbehalten, die Harakiri aus Ehre begingen.

Was beim KEREL Kaishaku sofort auffällt, ist das fruchtige Aroma von den verwendeten Hopfensorten. Diese Aromen kombiniert mit dem hohen Alkoholgehalt, überwältigt mit einem unvergleichlichen Geschmack. Ohne das man dabei gleich den Kopf verliert.

Farbe: Selbstmord -Blond

Alkoholgehalt: 15.0%

Flaschengröße: 33cl



LOS HERMANOS



**ist der Schweizer
Importeur für
«VBDCK Brewery»
Biere**

**Los Hermanos GmbH
Hofmattweg 3
5603 Staufen**

**info@los-hermanos.ch
www.los-hermanos.ch**